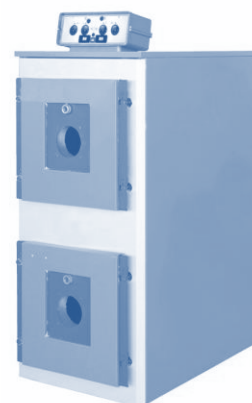
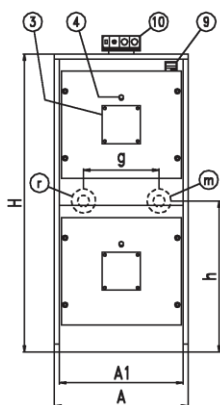
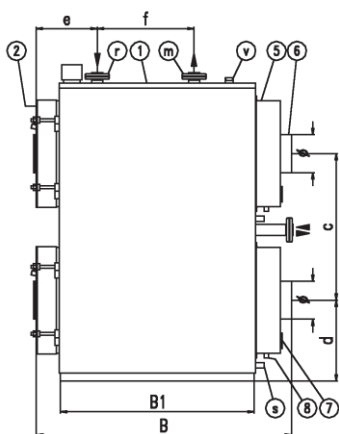


ТЕХНИЧЕСКИЕ ХАРАКТЕРИСТИКИ ВОДОГРЕЙНЫХ КОТЛОВ КПГ (BISAN)-2

Котел КПГ (BISAN)- модель		93	105	150	190	230	290	345	405
Номинальная мощность	кВт	186	209,4	302,4	384	466	582	698	814
	ккал/ч 1000	160	180	260	330	400	500	600	700
Производительность топки	кВт	206	231	334	422	514	640	768	898
	ккал/ч 1000	177,2	198,6	287,2	363	441,2	550	660,4	772,2
Противодавление топки	мбар	0,5	0,7	1,2	1,2	1,5	2,3	3,3	4,4
Потери давления по воде (Δt 15°C)	мбар	4,5	5,6	11,8	6,9	10	16,3	23	31
Объем воды	Дм ³	238	238	310	456	456	570	552	658
Расчетное давление	Bar	5	5	5	6	6	6	6	6
Габариты	A, mm	790	790	804	940	940	940	940	940
	B, mm	1110	1110	1360	1405	1405	1655	1655	1905
	H, mm	1730	1730	1758	1950	1950	1950	1950	1950
	A1, mm	750	750	750	900	900	900	900	900
	B1, mm	760	760	1010	1010	1010	1260	1260	1510
	c, mm	850	850	850	960	960	960	960	960
	d, mm	460	460	460	510	510	510	510	510
	e, mm	430	430	430	465	465	465	465	465
Соединения	r/m, DN	2"	2"	2"	65	65	65	65	65
	v, DN	1"½	1"½	1"½	1"½	1"½	1"½	1"½	1"½
	s, DN	¾"	¾"	¾"	¾"	¾"	¾"	¾"	¾"
	ø, mm	200	200	200	220	220	220	220	220
Вес без воды	кг	500	540	620	920	960	1080	1100	1220

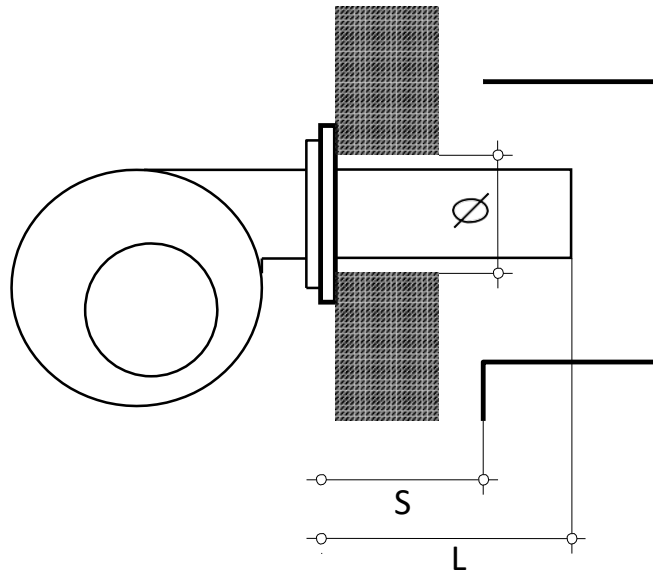


- 1 - Котел
- 2 - Передняя дверь
- 3 - Плита горелки
- 4 - Смотровое стекло
- 5 - Дымовая камера
- 6 - Выход дымовых газов
- 7 - Люк для чистки
- 8 - Линия слива конденсата
- 9 - Табличка
- 10 - Панель управления

- r - Обратная линия горячей воды
- m - Линия подачи горячей воды
- v - Линия предохранительного клапана
- s - Линия слива воды
- 1 - Котел
- 2 - Передняя дверь
- 3 - Плита горелки
- 4 - Смотровое стекло
- 5 - Дымовая камера

- 6 - Выход дымовых газов
- 7 - Люк для чистки
- 8 - Линия слива конденсата
- 9 - Табличка
- 10 - Панель управления
- r - Обратная линия горячей воды
- m - Линия подачи горячей воды
- v - Линия предохранительного клапана
- s - Линия слива воды

ТЕХНИЧЕСКИЕ ХАРАКТЕРИСТИКИ ДЛЯ ПОДБОРА ГОРЕЛКИ КОТЕЛ КПГ (BISAN)



Конструкция котла: 2-х ходовой с реверсивной топкой

Котел КПГ (BISAN)	Номинальная мощность кВт	Мощность камеры сгорания кВт	Противодавление в камере сгорания мбар	Отверстие двери Ø мм	Глубина от двери S мм	Длина пламенной головы (мин./макс.) L мм	Ø внут камеры сгорания мм	Длина камеры сгорания мм
93	93	103	0,5	160	165	210 / 280	422	691
105	104,7	115,5	0,7	160	165	210 / 280	422	691
150	151,2	167	1,2	160	165	210 / 280	436	941
190	192	211	1,2	200	185	250 / 330	550	950
230	233	257	1,5	200	185	250 / 330	550	950
290	291	320	2,3	200	185	250 / 330	548	1190
345	349	384	3,3	200	185	250 / 330	548	1190
405	407	449	4,4	200	185	250 / 330	548	1440
465	465	511	3,3	260	245	320 / 400	626	1389
520	523	577	4,3	260	245	320 / 400	626	1389
580	581	637	4,8	260	245	320 / 400	626	1689
695	700	771	4,5	260	245	320 / 400	734	1658
810	820	899	5,6	260	245	320 / 400	734	1788
930	940	1027	5,4	260	245	320 / 400	740	1858
1045	1060	1156	6	260	245	320 / 400	770	2108
1220	1240	1349	6,5	300	250	350 / 420	830	2250
1450	1480	1606	6,8	300	250	350 / 420	870	2500
1860	1890	2056	7	350	250	350 / 420	980	2500
2330	2360	2570	7,2	350	250	350 / 420	1036	2750
2910	2960	3213	7,5	350	270	370 / 500	1126	3000
3490	3550	3855	7,8	350	270	370 / 500	1206	3300
4070	4150	4497	9	400	280	380 / 500	1280	3780
4650	4652	5140	10	в зависимости от горелки	340	450 / 580	1376	4171
5230	5233	5782	12		340	450 / 580	1480	4171
5810	5815	6425	12		340	450 / 580	1536	4250

РАСЧЕТ РАСХОДА ТОПЛИВА ДЛЯ ВОДОГРЕЙНЫХ КОТЛОВ КПГ (BISAN)

Показатель	Модель водогрейного котла Bisan																					
	93	105	150	190	230	290	345	405	465	520	580	695	810	930	1045	1220	1450	1860	2330	2910	3490	4070
Производительность котла, ккал/час	79980	90042	130032	165120	200380	250260	300140	350020	399900	449780	499660	602000	705200	808400	911600	1066400	1272800	1625400	2029600	2545600	3053000	3569000
Мощность котла, кВт	93	104,7	151,2	192	233	291	349	407	465	523	581	700	820	940	1060	1240	1480	1890	2360	2960	3550	4150
Нагрузка камеры сгорания, мВт/м ³	1,06	1,19	1,26	0,95	1,14	1,13	1,35	1,32	1,19	1,35	1,22	1,09	1,19	1,30	1,29	1,11	1,18	1,09	1,23	1,07	1,17	1,01
Минимальный КПД, п. газ/дизель, %	90,3	90,7	90,6	91,0	90,7	91,0	90,9	90,7	91,0	90,7	91,2	90,8	91,2	91,6	91,7	91,9	92,2	91,9	91,9	92,2	92,1	92,3
Ориентировочная температура уходящих газов, °С	160	160	160	158	160	158	158	160	158	160	155	158	155	155	155	155	155	155	155	155	155	155
Ориентировочные потери суходыщими газами, %	7,0	7,0	7,0	6,9	6,9	6,9	6,9	7,0	6,9	7,0	6,5	6,5	6,5	6,0	6,0	6,1	6,1	6,1	6,7	6,7	6,8	6,8
Ориентировочное тепловыделение от котла q ₅ , кВт	0,50	0,55	0,85	1,05	1,25	1,60	1,95	2,25	2,60	2,90	3,20	3,90	4,50	4,90	4,70	5,5	6,0	9,15	13,31	14,71	22,00	25,90
Расход природного газа при максимальной нагрузке, нм ³ /час	11,14	12,50	18,05	22,82	27,80	34,60	41,54	48,55	55,28	62,38	68,92	83,40	97,27	111,00	125,05	145,96	173,65	222,47	277,80	347,29	416,97	486,38
Ориентировочный массовый поток отработанного газа, кг./час (п. газ)	145	165	240	300	370	460	550	640	730	825	910	1100	1285	1470	1650	1930	2295	2940	3670	4590	5510	6425
Расход дизельного топлива при максимальной нагрузке, кг./час	8,68	9,73	14,07	17,79	21,66	26,96	32,37	37,84	43,08	48,62	53,71	65,00	75,80	86,52	97,46	113,76	135,34	173,40	216,52	270,68	324,98	379,10
Ориентировочный массовый поток отработанного газа, кг./час (дизель)	150	170	245	310	375	470	565	660	750	845	935	1130	1320	1505	1695	1980	2355	3015	3765	4705	5650	6590
Ориентировочный объемный поток отработанного газа, м ³ /час(п.газ/дизель)	120	135	195	245	295	370	445	520	590	665	735	890	1035	1180	1330	1555	1850	2370	2960	3695	4440	5180

Расчет приведен для:

-природного газа с теплотворной способностью 7950 ккал/нм³;

-дизельного топлива с теплотворной способностью 10200 ккал/кг. и вязкостью 6 сСт при t 20 °С.



Надежные решения!

ЗАВОД ПРОМЫШЛЕННЫХ КОТЛОВ И СПЕЦИАЛЬНОГО ОБОРУДОВАНИЯ ООО «ПИЛК»

195009, Санкт-Петербург, Свердловская наб. 8 тел.: +7 (812) 921-31-60 сайт: www.kpgbisan.ru

ГОРЕЛКИ ДЛЯ ВОДОГРЕЙНЫХ КОТЛОВ КПГ (BISAN)

Горелка	Модель водогрейного котла КПГ(BISAN)																						
	93	105	150	190	230	290	345	405	465	520	580	695	810	930	1045	1220	1450	1860	2330	2910	3490	4070	
Мощность котла, кВт	93	104,7	151,2	192	233	291	349	407	465	523	581	700	820	940	1060	1240	1480	1890	2360	2960	3550	4150	
FBR Природный газ Дизель Комбинированная	GAS X 3 CE TL	GAS X 3 CE TL	GAS X 3 CE TL	GAS X 4 CE TL	GAS X 5 CE TL	GAS X 5 CE TL	GAS XP 60 CE TL	GAS XP 60 CE TL	GAS XP 60 CE TL	GAS P 70 CE TL	GAS P 70 CE TL	GAS P 100 CE TL	GAS P 100 CE TL	GAS P 100 CE TL	GAS P 150 CE-03 TL	GAS P 150 CE TL	GAS P 190 CE TL	GAS P 190 CE TL	GAS P 250 CE TL	GAS P 350/M CE TL	GAS P 450/M CE TL	GAS P 450/M CE TL	
	G 2.22	G X3.22	G X3.22	G X4.22	G X 4/2 TL	G X 5/2 TL	G X 5/2 TL	FGP 50 TL	FGP 50 TL	FGP 50 TL	FGP 70 TL	FGP 70 TL	FGP 100 TL	FGP 100 TL	FGP 120 TL	FGP 120 TL	FGP 150 TL	FGP 250 TL	FGP 350 TL	FGP 350 TL	FGP 450 TL	FGP 450 TL	
	GM X 3 TL	GM X 3 TL	K 3/2 TL	K 3/2 TL	K 4/2 TL	K 4/2 TL	K 4/2 TL	K 5/2 TL	K 5/2 TL	K 5/2 TL	K 6/2 TL	K 6/2 TL	K 6/2 TL	K 6/2 TL	K 6/2 TL	K 6/2 TL	K 190/M TL	K 190/M TL	K 190/M TL	K 250/M TL	K 350/M TL	K 450/M TL	K 450/M TL
BALTUR Природный газ Дизель Комбинированная	BTG 15P	BTG 15P	BTG 20P	BTG 28P	BTG 28P	TBG 45 Sparkgas 35P	TBG 45	TBG 60	TBG 60	TBG 85	TBG 85	TBG 85	TBG 120	TBG 120	TBG 120	TBG 150	TBG 210	BGN 250	BGN 300	BGN 400	GI 350	GI 420	
	BTL 10	BTL 14	BTL 20	BTL 20	BTL 26	TBL 45P	TBL 45P BT 75 DSPG	TBL 45P BT 75 DSPG	TBL 60P BT 75 DSPG	TBL 85P BT 75 DSPG	TBL 85P BT 75 DSPG	TBL 85P BT 75 DSPG	TBL 105P BT 120 DSPG	TBL 105P BT 120 DSPG	TBL 130P BT 120 DSPG	TBL 160P BT 180 DSPG	TBL 210P BT 180 DSPG	BT 250	BT 250	BT 300	GI 320 DSPG	GI 420 DSPG	
	Minicomist 11	Comist 20	Comist 20	Comist 26	Comist 26	Comist 36	Comist 72	Comist 72	Comist 72	Comist 72	Comist 72	Comist 122	Comist 122	Comist 122	Comist 180	Comist 180	Comist 180	Comist 250	Comist 250	Comist 300	GI Mist 350	GI Mist 420	
CIB UNIGAS Природный газ Дизель Комбинированная	NG 120	NG 140	NG 200	NG 280	NG 280	NG 400	NG 550	NG 550	P 60	P 60	P 65	P 65	P 72	P 72	P 72	P 73A	P 73A	P 91A	P 93A	P 93A	P 512A	P 515A	
	LO 140	LO 140	LO 200	LO 280	LO 280	LO 400	LO 550	LO 550	PG 60	PG 70	PG 70	PG 70	PG 70	PG 70	PG 81	PG 81	PG 81	PG 92	PG 93	PG 93	PG 515	PG 515	
	HS 10 HP 20	HS 10 HP 20	HS 18 HP 20	HP 20	HP 30	HP 60	HP 60	HP 60	HP 60	HP 60	HP 65	HP 65	HP 72	HP 72	HP 72	HP 73A	HP 73A	HP 91A	HP 93A	HP 93A	HP 512A	HP 515A	
RIELLO Природный газ Дизель Комбинированная	BS 3D	BS3D	BS3D	BS4D	RS 28	RS 28	RS38	RS 50	RS 50	RS 70	RS 70	RS 70	RS 100	RS 100	RS 130	RS 130	RS 190	GAS 9	GAS 9	GAS 10	GAS 10	MB6SE BLU	
	RG 3D	RG 3D	RG 4D	RG 4D	RG 5D	RL 38	RL 38	RL 50	RL 50	RL 50	RL 70	RL 70	RL 100	RL 100	RL 120	RL 130	RL 190	RL 190	P 300 P/G	P 450 P/G	P 450 P/G	P 450 P/G	
	40 D17	40 D 17	40 D 17	RLS 28	RLS 28	RLS 38	RLS 38	RLS 50	RLS 50	RLS 70	RLS 70	RLS 70	RLS 100	RLS 100	RLS 130	GI/EMME 2000	GI/EMME 2000	GI/EMME 3000	GI/EMME 3000	GI/EMME 4500	GI/EMME 4500	GI/EMME 4500	
ECOFLAM Природный газ Дизель Комбинированная	Max Gas 105	Max Gas 170	Max Gas 250	Max Gas 250	BLU 350	BLU 350	BLU 500	BLU 700	BLU 700	BLU 700	BLU 1000	BLU 1000	BLU 1200	BLU 1500	BLU 1500	BLU 1700	BLU 2000	BLU 3000	BLU 4000	BLU 4000	BLU 5000	BLU 6000	
	Max 8 Max P 15	Max 12 Max P 15	Max 15 Max P 15	Max 20 Max P 25	Max 30 Max P 25	Maior 35	Maior 45	Maior 60	Maior 60	Maior 60	Maior 80	Maior 80	Maior 120	Maior 120	Maior 150	Maior 150	Maior 200	Maior 300	Maior 400	Maior 400	Maior 500	Maior 600	
	Dual 3	Dual 4	Dual 4	Dual 5P Multocalor 45	Dual 5P Multocalor 45	Multocalor 45	Multocalor 45	Multocalor 45	Multocalor 45	Multocalor 70	Multocalor 70	Multocalor 100	Multocalor 100	Multocalor 140	Multocalor 140	Multocalor 300	Multocalor 300	Multocalor 300	Multocalor 300	Multocalor 300	Multocalor 400	Multocalor 500	
CUENOD Природный газ Дизель Комбинированная	NC 12	NC 12	NC 21	C 30	C 30	C 43	C 54	C 60	C 60	C 75	C 75	C 100/C 260	C 120/C 260	C 120/C 260	C 160/C 260	C 210/C 260	C 285/C 260	C 285/C 300	C 285/C 300	C 285/C 330 /C 400	C 430/C 500	C 520	C 620
	NC 12	NC 12	NC 21	C 30	C 30	C 43	C 54	C 54	C 75	C 75	C 75	C 100/C 260	C 100/C 260	C 160/C 260	C 160/C 260	C 210/C 260	C 210/C 260	C 280/C 300	C 330/C 300	C 430/C 400	C 500	C 620	
	NC 12	NC 12	NC 21	C 28	C 28	C 34	C 34	C 75	C 75	C 75	C 75	C 100/C 260	C 120/C 260	C 120/C 260	C 120/C 160 /C 260	C 210/C 260	C 210/C 260	C 285/C 300	C 285/C 500	C 430/	C 620	C 750	
WEISHAUPТ Природный газ Дизель Комбинированная	WG 10	WG 20	WG 20	WG 30	WG 30	WG 40	WG 40	WG 40	G 3	G 5	G 5	G 5	G 5/2D	G 7	G 7	G 7	G 8	G 9	G 9	G 10	G 11	G 50/2A	
	WL 20	WL 20	WL 20	WL 30	WL 30	WL 40	WL 40	WL 40	WL 40	L/RL 3	L/RL 5	L/RL 5	L/RL 7	L/RL 7	L/RL 7	L/RL 7	L/RL 7	L/RL 8	L/RL 9	L/RL 10	RL 11	RL 50/2A	
	WGL 30	WGL 30	WGL 30	WGL 30	WGL 30	WM-GL 10 GL/RGL 3	WM-GL 10 GL/RGL 3	WM-GL 10 GL/RGL 5	WM-GL 10 GL/RGL 5	WM-GL 10 GL/RGL 5	WM-GL 10 GL/RGL 5	WM-GL 10 GL/RGL 5	WM-GL 10 GL/RGL 3	GL/RGL 7	GL/RGL 7	GL/RGL 7	GL/RGL 7	GL/RGL 8	GL/RGL 9	GL/RGL 9	RGL 10	RGL 11	RGL 60/2A

Рекомендуется уточнить у производителя/поставщика горелочного оборудования совместимость горелочного оборудования с моделью котла.

Длина пламенной головы горелки рекомендуется производителем/поставщиком горелочного оборудования в соответствии с техническими характеристиками котла.

Тип горелки, режим работы, комплектация горелки и газовой рампы рекомендуется производителем/поставщиком горелочного оборудования.



Надежные решения!

ЗАВОД ПРОМЫШЛЕННЫХ КОТЛОВ И СПЕЦИАЛЬНОГО ОБОРУДОВАНИЯ ООО «ПИЛК»

195009, Санкт-Петербург, Свердловская наб. 8 тел.: +7 (812) 921-31-60 сайт: www.kpgbisan.ru

**МОНТАЖНЫЕ И ТРАНСПОРТНЫЕ ГАБАРИТЫ ВОДОГРЕЙНЫХ КОТЛОВ КПГ (BISAN) -2
(Базовая комплектация)**

Модель котла	Монтажные габариты		Транспортные габариты	
	Габариты (д х ш х в), мм	Вес, кг.	Габариты котла, (д х ш х в), мм	Коробка с облицовочными панелями, (д х ш х в), мм
КПГ (BISAN)-2-93	1110 х 790 х 1830	500	1110 х 750 х 1830	870 х 100 х 1700
КПГ (BISAN)-2-105	1110 х 790 х 1830	540	1110 х 750 х 1830	
КПГ (BISAN)-2-150	1360 х 804 х 1858	620	1360 х 764 х 1858	1220 х 100 х 1778
КПГ (BISAN)-2-190	1405 х 940 х 2100	920	1405 х 900 х 2100	1220 х 100 х 1920
КПГ (BISAN)-2-230	1405 х 940 х 2100	960	1405 х 940 х 2100	
КПГ (BISAN)-2-290	1655 х 940 х 2100	1080	1655 х 900 х 2100	720 х 100 х 1920
КПГ (BISAN)-2-345	1655 х 940 х 2100	1100	1655 х 900 х 2100	
КПГ (BISAN)-2-405	1905 х 940 х 2100	1220	1905 х 900 х 2100	860 х 100 х 1920

Комплектация к котлам упаковывается в топочную камеру.



Надежные решения!

ЗАВОД ПРОМЫШЛЕННЫХ КОТЛОВ И СПЕЦИАЛЬНОГО ОБОРУДОВАНИЯ ООО «ПИЛК»

195009, Санкт-Петербург, Свердловская наб. 8 тел.: +7 (812) 921-31-60 сайт: www.kpgbisan.ru