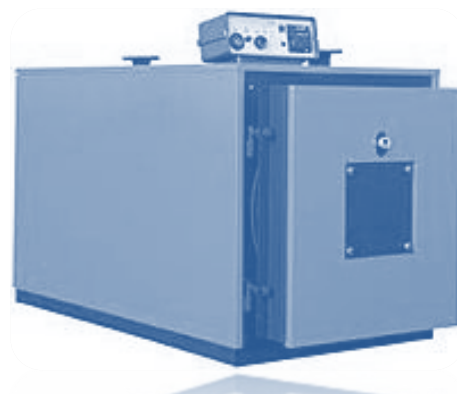
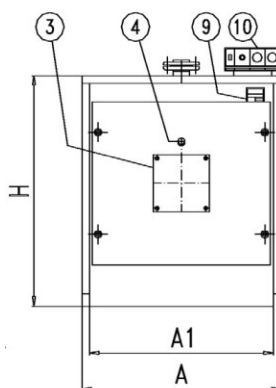
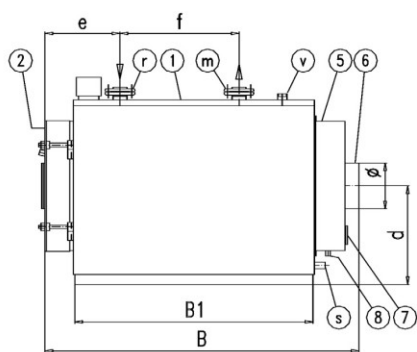


Котлы могут работать на природном газе высокого и низкого давления, сжиженном газе и легких видах жидкого топлива (дизельном топливе).

## ТЕХНИЧЕСКИЕ ХАРАКТЕРИСТИКИ ВОДОГРЕЙНЫХ КОТЛОВ КПГ (BISAN)

Котел КПГ (BISAN)- модель		93	105	150	190	230	290	345	405	465	520	580	695	810	930	1045	1220	1450	1860	2100	2330	2910	3490	4070	4650	5230	5810
Номинальная мощность	кВт	93	104,7	151,2	192	233	291	349	407	465	523	581	700	820	940	1060	1240	1480	1890	2100	2360	2960	3550	4150	4652	5233	5815
	ккал/чх 1000	80	90	130	165	200	250	300	350	400	450	500	602	705	808	911	1066	1273	1625	1806	2030	2545	3053	3569	4000	4500	5000
Производительность топки	кВт	103	115,5	167	211	257	320	384	449	511	577	637	771	899	1027	1156	1349	1606	2056	2282	2570	3213	3855	4497	5140	5782	6425
	ккал/чх 1000	88,6	99,3	143,6	181,5	220,6	275	330,2	386,1	439	494	548	663	773	884	994	1160	1381	1768	1963	2210	2762	3315	3867	4420	4972	5525
Противодавление топки	мбар	0,5	0,7	1,2	1,2	1,5	2,3	3,3	4,4	3,3	4,3	4,8	4,5	5,6	5,46	6	6,5	6,8	7	7,2	7,2	7,5	7,8	9	10	12	12
Потери давления по воде (Δt 15°C)	мбар	4,5	5,6	11,8	6,9	10	16,3	23	31	18	22	28	18	25	33	40	36	54	45	68	70	64	90	120	170	170	120
Объем воды	Дм³	119	119	155	228	228	285	276	329	402	402	476	697	795	733	817	1277	1372	2010	2204	2163	3155	3292	4839	6161	5950	8160
Расчетное давление	Bar	5	5	5	6	6	6	6	6	6	6	6	6	6	6	6	6	6	6	6	6	6	6	6	6	6	6
Габариты	A,mm	790	790	804	940	940	940	940	940	1040	1040	1040	1240	1240	1246	1276	1380	1420	1610	1620	1666	1800	1880	2058	2180	2304	2394
	B,mm	1110	1110	1360	1405	1405	1655	1655	1905	1990	1990	2290	2345	2545	2545	2795	2950	3200	3245	3535	3535	3955	4255	4790	5360	5360	5700
	H,mm	880	880	894	990	990	990	990	990	1150	1150	1150	1280	1280	1286	1316	1500	1540	1800	1810	1856	2000	2080	2268	2690	2854	2914
	A1,mm	750	750	750	900	900	900	900	900	1000	1000	1000	1200	1200	1200	1200	1380	1380	1610	1610	1610	1800	1800	2000			
	B1,mm	760	760	1010	1010	1010	1260	1260	1510	1512	1512	1812	1814	2014	2014	2264	2416	2666	2680	2970	2970	3320	3620	4024			
	d,mm	460	460	460	510	510	510	510	510	595	595	595	640	640	640	640	810	810	965	965	965	1070	1070	1070	1900	1900	2170
	e,mm	430	430	430	465	465	465	465	465	625	625	625	625	625	625	625	430	430	430	430	430	510	510	522	600	600	660
	f,mm	260	260	510	450	450	700	700	950	792	792	1092	974	1174	1174	1424	1700	1950	1440	1730	1730	1700	2000	2200	2500	2500	2730
	f1,mm	-	-	-	-	-	-	-	-	-	-	-	-	-	-	-	-	-	-	-	-	-	-	-	-	1500	1500
Соединения	r/DN	2"	2"	2"	65	65	65	65	65	80	80	80	100	100	100	100	125	125	150	150	150	200	200	200	200	250	250
	v,DN	1 1/4"	1 1/4"	1 1/4"	1 1/2"	1 1/2"	1 1/2"	1 1/2"	1 1/2"	2"	2"	2"	65	65	65	65	80	80	100	100	100	125	125	125	125	150	150
	s,DN	3/4"	3/4"	3/4"	3/4"	3/4"	3/4"	3/4"	3/4"	3/4"	3/4"	3/4"	3/4"	3/4"	3/4"	3/4"	1 1/2"	1 1/2"	1 1/2"	1 1/2"	1 1/2"	1 1/2"	1 1/2"	1 1/2"	40	40	40
	φ,mm	200	200	200	220	220	220	220	220	250	250	250	350	350	350	350	400	400	450	450	450	500	500	600	600	650	700
Вес без воды	кг	250	270	310	460	480	540	550	610	870	890	940	1310	1380	1440	1620	2200	2580	3300	3640	3710	5280	5760	7490	8700	9500	11000

### Котел КПГ (BISAN) - модели 93 -4070

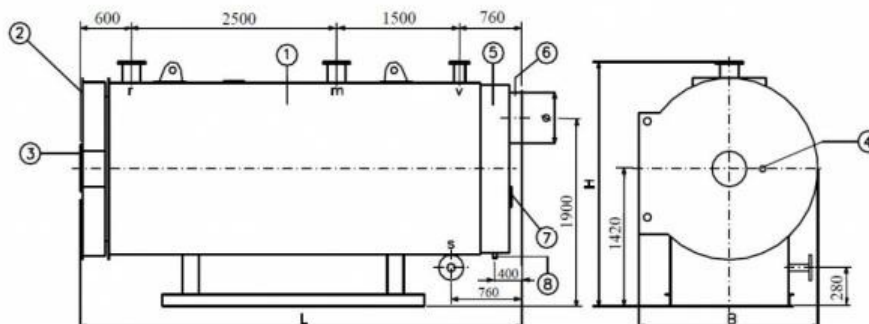


- 1 - Котел
- 2 - Передняя дверь
- 3 - Плита горелки
- 4 - Смотровое стекло
- 5 - Дымовая камера
- 6 - Выход дымовых газов
- 7 - Люк для чистки
- 8 - Линия слива конденсата
- 9 - Табличка
- 10 - Панель управления

- г - Обратная линия горячей воды
- т - Линия подачи горячей воды
- в - Линия предохранительного клапана
- s - Линия слива воды
- 1 - Котел
- 2 - Передняя дверь
- 3 - Плита горелки
- 4 - Смотровое стекло
- 5 - Дымовая камера

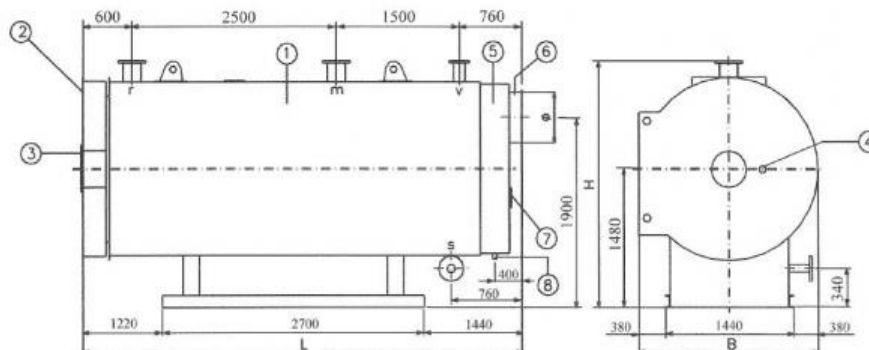
- 6 - Выход дымовых газов
- 7 - Люк для чистки
- 8 - Линия слива конденсата
- 9 - Табличка
- 10 - Панель управления
- г - Обратная линия горячей воды
- т - Линия подачи горячей воды
- в - Линия предохранительного клапана
- s - Линия слива воды

### Котел КПГ (BISAN) - модель 4650



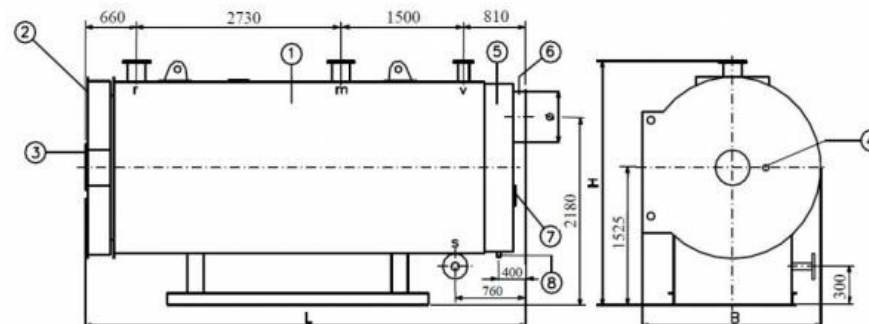
- |                         |                            |
|-------------------------|----------------------------|
| 1 - Обечайка котла      | 7 - Дверь для обслуживания |
| 2 - Передняя дверь      | 8 - Вывод конденсата       |
| 3 - Плита горелки       | t - Выход                  |
| 4 - Смотровое окно      | r - Обратка                |
| 5 - Дымовая камера      | v - Расширительный бак     |
| 6 - Выход дымовых газов | s - Продувка котла         |

### Котел КПГ (BISAN) - модель 5230



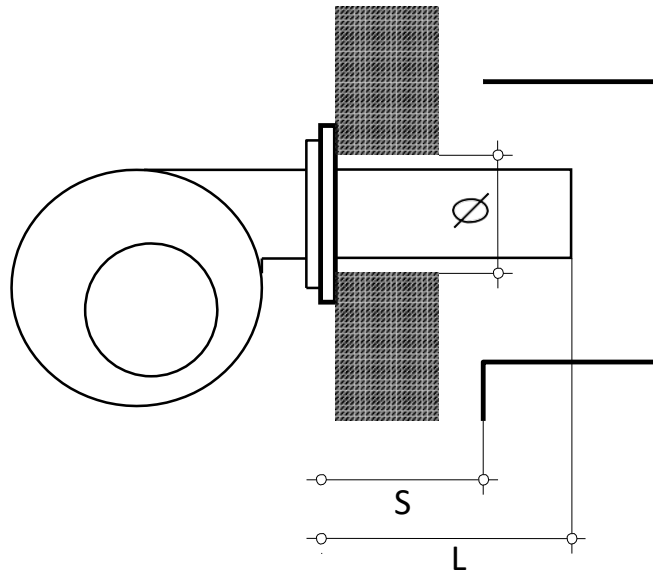
- |                         |                            |
|-------------------------|----------------------------|
| 1 - Обечайка котла      | 7 - Дверь для обслуживания |
| 2 - Передняя дверь      | 8 - Вывод конденсата       |
| 3 - Плита горелки       | t - Выход                  |
| 4 - Смотровое окно      | r - Обратка                |
| 5 - Дымовая камера      | v - Расширительный бак     |
| 6 - Выход дымовых газов | s - Продувка котла         |

### Котел КПГ (BISAN) - модель 5810



- |                         |                            |
|-------------------------|----------------------------|
| 1 - Обечайка котла      | 7 - Дверь для обслуживания |
| 2 - Передняя дверь      | 8 - Вывод конденсата       |
| 3 - Плита горелки       | t - Выход                  |
| 4 - Смотровое окно      | r - Обратка                |
| 5 - Дымовая камера      | v - Расширительный бак     |
| 6 - Выход дымовых газов | s - Продувка котла         |

## ТЕХНИЧЕСКИЕ ХАРАКТЕРИСТИКИ ДЛЯ ПОДБОРА ГОРЕЛКИ КОТЕЛ КПГ (BISAN)



### Конструкция котла: 2-х ходовой с реверсивной топкой

Котел КПГ (BISAN)	Номинальная мощность кВт	Мощность камеры сгорания кВт	Противодавление в камере сгорания мбар	Отверстие двери Ø мм	Глубина от двери S мм	Длина пламенной головы (мин./макс.) L мм	Ø внут камеры сгорания мм	Длина камеры сгорания мм
93	93	103	0,5	160	165	210 / 280	422	691
105	104,7	115,5	0,7	160	165	210 / 280	422	691
150	151,2	167	1,2	160	165	210 / 280	436	941
190	192	211	1,2	200	185	250 / 330	550	950
230	233	257	1,5	200	185	250 / 330	550	950
290	291	320	2,3	200	185	250 / 330	548	1190
345	349	384	3,3	200	185	250 / 330	548	1190
405	407	449	4,4	200	185	250 / 330	548	1440
465	465	511	3,3	260	245	320 / 400	626	1389
520	523	577	4,3	260	245	320 / 400	626	1389
580	581	637	4,8	260	245	320 / 400	626	1689
695	700	771	4,5	260	245	320 / 400	734	1658
810	820	899	5,6	260	245	320 / 400	734	1788
930	940	1027	5,4	260	245	320 / 400	740	1858
1045	1060	1156	6	260	245	320 / 400	770	2108
1220	1240	1349	6,5	300	250	350 / 420	830	2250
1450	1480	1606	6,8	300	250	350 / 420	870	2500
1860	1890	2056	7	350	250	350 / 420	980	2500
2330	2360	2570	7,2	350	250	350 / 420	1036	2750
2910	2960	3213	7,5	350	270	370 / 500	1126	3000
3490	3550	3855	7,8	350	270	370 / 500	1206	3300
4070	4150	4497	9	400	280	380 / 500	1280	3780
4650	4652	5140	10	в зависимости от горелки	340	450 / 580	1376	4171
5230	5233	5782	12		340	450 / 580	1480	4171
5810	5815	6425	12		340	450 / 580	1536	4250

## РАСЧЕТ РАСХОДА ТОПЛИВА ДЛЯ ВОДОГРЕЙНЫХ КОТЛОВ КПГ (BISAN)

Показатель	Модель водогрейного котла Bisan																					
	93	105	150	190	230	290	345	405	465	520	580	695	810	930	1045	1220	1450	1860	2330	2910	3490	4070
Производительность котла, ккал/час	79980	90042	130032	165120	200380	250260	300140	350020	399900	449780	499660	602000	705200	808400	911600	1066400	1272800	1625400	2029600	2545600	3053000	3569000
Мощность котла, кВт	93	104,7	151,2	192	233	291	349	407	465	523	581	700	820	940	1060	1240	1480	1890	2360	2960	3550	4150
Нагрузка камеры сгорания, мВт/м <sup>3</sup>	1,06	1,19	1,26	0,95	1,14	1,13	1,35	1,32	1,19	1,35	1,22	1,09	1,19	1,30	1,29	1,11	1,18	1,09	1,23	1,07	1,17	1,01
Минимальный КПД, п. газ/дизель, %	90,3	90,7	90,6	91,0	90,7	91,0	90,9	90,7	91,0	90,7	91,2	90,8	91,2	91,6	91,7	91,9	92,2	91,9	91,9	92,2	92,1	92,3
Ориентировочная температура уходящих газов, °С	160	160	160	158	160	158	158	160	158	160	155	158	155	155	155	155	155	155	155	155	155	155
Ориентировочные потери суходыщими газами, %	7,0	7,0	7,0	6,9	6,9	6,9	6,9	7,0	6,9	7,0	6,5	6,5	6,5	6,0	6,0	6,1	6,1	6,1	6,7	6,7	6,8	6,8
Ориентировочное тепловыделение от котла q <sub>5</sub> , кВт	0,50	0,55	0,85	1,05	1,25	1,60	1,95	2,25	2,60	2,90	3,20	3,90	4,50	4,90	4,70	5,5	6,0	9,15	13,31	14,71	22,00	25,90
Расход природного газа при максимальной нагрузке, нм <sup>3</sup> /час	11,14	12,50	18,05	22,82	27,80	34,60	41,54	48,55	55,28	62,38	68,92	83,40	97,27	111,00	125,05	145,96	173,65	222,47	277,80	347,29	416,97	486,38
Ориентировочный массовый поток отработанного газа, кг./час (п. газ)	145	165	240	300	370	460	550	640	730	825	910	1100	1285	1470	1650	1930	2295	2940	3670	4590	5510	6425
Расход дизельного топлива при максимальной нагрузке, кг./час	8,68	9,73	14,07	17,79	21,66	26,96	32,37	37,84	43,08	48,62	53,71	65,00	75,80	86,52	97,46	113,76	135,34	173,40	216,52	270,68	324,98	379,10
Ориентировочный массовый поток отработанного газа, кг./час (дизель)	150	170	245	310	375	470	565	660	750	845	935	1130	1320	1505	1695	1980	2355	3015	3765	4705	5650	6590
Ориентировочный объемный поток отработанного газа, м <sup>3</sup> /час(п.газ/дизель)	120	135	195	245	295	370	445	520	590	665	735	890	1035	1180	1330	1555	1850	2370	2960	3695	4440	5180

Расчет приведен для:

-природного газа с теплотворной способностью 7950 ккал/нм<sup>3</sup>;

-дизельного топлива с теплотворной способностью 10200 ккал/кг. и вязкостью 6 сСт при t 20 °С.



Надежные решения!

**ЗАВОД ПРОМЫШЛЕННЫХ КОТЛОВ И СПЕЦИАЛЬНОГО ОБОРУДОВАНИЯ ООО «ПИЛК»**

195009, Санкт-Петербург, Свердловская наб. 8 тел.: +7 (812) 921-31-60 сайт: [www.kpgbisan.ru](http://www.kpgbisan.ru)

## ГОРЕЛКИ ДЛЯ ВОДОГРЕЙНЫХ КОТЛОВ КПГ (BISAN)

Горелка	Модель водогрейного котла КПГ(BISAN)																						
	93	105	150	190	230	290	345	405	465	520	580	695	810	930	1045	1220	1450	1860	2330	2910	3490	4070	
Мощность котла, кВт	93	104,7	151,2	192	233	291	349	407	465	523	581	700	820	940	1060	1240	1480	1890	2360	2960	3550	4150	
FBR Природный газ Дизель Комбинированная	GAS X 3 CE TL	GAS X 3 CE TL	GAS X 3 CE TL	GAS X 4 CE TL	GAS X 5 CE TL	GAS X 5 CE TL	GAS XP 60 CE TL	GAS XP 60 CE TL	GAS XP 60 CE TL	GAS P 70 CE TL	GAS P 70 CE TL	GAS P 100 CE TL	GAS P 100 CE TL	GAS P 100 CE TL	GAS P 150 CE-03 TL	GAS P 150 CE TL	GAS P 190 CE TL	GAS P 190 CE TL	GAS P 250 CE TL	GAS P 350/M CE TL	GAS P 450/M CE TL	GAS P 450/M CE TL	
	G 2.22	G X3.22	G X3.22	G X4.22	G X 4/2 TL	G X 5/2 TL	G X 5/2 TL	FGP 50 TL	FGP 50 TL	FGP 50 TL	FGP 70 TL	FGP 70 TL	FGP 100 TL	FGP 100 TL	FGP 120 TL	FGP 120 TL	FGP 150 TL	FGP 250 TL	FGP 350 TL	FGP 350 TL	FGP 450 TL	FGP 450 TL	
	GM X 3 TL	GM X 3 TL	K 3/2 TL	K 3/2 TL	K 4/2 TL	K 4/2 TL	K 4/2 TL	K 5/2 TL	K 5/2 TL	K 5/2 TL	K 6/2 TL	K 6/2 TL	K 6/2 TL	K 6/2 TL	K 6/2 TL	K 6/2 TL	K 190/M TL	K 190/M TL	K 190/M TL	K 250/M TL	K 350/M TL	K 450/M TL	K 450/M TL
BALTUR Природный газ Дизель Комбинированная	BTG 15P	BTG 15P	BTG 20P	BTG 28P	BTG 28P	TBG 45 Sparkgas 35P	TBG 45	TBG 60	TBG 60	TBG 85	TBG 85	TBG 85	TBG 120	TBG 120	TBG 120	TBG 150	TBG 210	BGN 250	BGN 300	BGN 400	GI 350	GI 420	
	BTL 10	BTL 14	BTL 20	BTL 20	BTL 26	TBL 45P	TBL 45P BT 75 DSPG	TBL 45P BT 75 DSPG	TBL 60P BT 75 DSPG	TBL 85P BT 75 DSPG	TBL 85P BT 75 DSPG	TBL 85P BT 75 DSPG	TBL 105P BT 120 DSPG	TBL 105P BT 120 DSPG	TBL 130P BT 120 DSPG	TBL 160P BT 180 DSPG	TBL 210P BT 180 DSPG	BT 250	BT 250	BT 300	GI 320 DSPG	GI 420 DSPG	
	Minicomist 11	Comist 20	Comist 20	Comist 26	Comist 26	Comist 36	Comist 72	Comist 72	Comist 72	Comist 72	Comist 72	Comist 122	Comist 122	Comist 122	Comist 180	Comist 180	Comist 180	Comist 250	Comist 250	Comist 300	GI Mist 350	GI Mist 420	
CIB UNIGAS Природный газ Дизель Комбинированная	NG 120	NG 140	NG 200	NG 280	NG 280	NG 400	NG 550	NG 550	P 60	P 60	P 65	P 65	P 72	P 72	P 72	P 73A	P 73A	P 91A	P 93A	P 93A	P 512A	P 515A	
	LO 140	LO 140	LO 200	LO 280	LO 280	LO 400	LO 550	LO 550	PG 60	PG 70	PG 70	PG 70	PG 70	PG 70	PG 81	PG 81	PG 81	PG 92	PG 93	PG 93	PG 515	PG 515	
	HS 10 HP 20	HS 10 HP 20	HS 18 HP 20	HP 20	HP 30	HP 60	HP 60	HP 60	HP 60	HP 60	HP 65	HP 65	HP 72	HP 72	HP 72	HP 73A	HP 73A	HP 91A	HP 93A	HP 93A	HP 512A	HP 515A	
RIELLO Природный газ Дизель Комбинированная	BS 3D	BS3D	BS3D	BS4D	RS 28	RS 28	RS38	RS 50	RS 50	RS 70	RS 70	RS 70	RS 100	RS 100	RS 130	RS 130	RS 190	GAS 9	GAS 9	GAS 10	GAS 10	MB6SE BLU	
	RG 3D	RG 3D	RG 4D	RG 4D	RG 5D	RL 38	RL 38	RL 50	RL 50	RL 50	RL 70	RL 70	RL 100	RL 100	RL 120	RL 130	RL 190	RL 190	P 300 P/G	P 450 P/G	P 450 P/G	P 450 P/G	
	40 D17	40 D 17	40 D 17	RLS 28	RLS 28	RLS 38	RLS 38	RLS 50	RLS 50	RLS 70	RLS 70	RLS 70	RLS 100	RLS 100	RLS 130	GI/EMME 2000	GI/EMME 2000	GI/EMME 3000	GI/EMME 3000	GI/EMME 4500	GI/EMME 4500	GI/EMME 4500	
ECOFLAM Природный газ Дизель Комбинированная	Max Gas 105	Max Gas 170	Max Gas 250	Max Gas 250	BLU 350	BLU 350	BLU 500	BLU 700	BLU 700	BLU 700	BLU 1000	BLU 1000	BLU 1200	BLU 1500	BLU 1500	BLU 1700	BLU 2000	BLU 3000	BLU 4000	BLU 4000	BLU 5000	BLU 6000	
	Max 8 Max P 15	Max 12 Max P 15	Max 15 Max P 15	Max 20 Max P 25	Max 30 Max P 25	Maior 35	Maior 45	Maior 60	Maior 60	Maior 60	Maior 80	Maior 80	Maior 120	Maior 120	Maior 150	Maior 150	Maior 200	Maior 300	Maior 400	Maior 400	Maior 500	Maior 600	
	Dual 3	Dual 4	Dual 4	Dual 5P Multocalor 45	Dual 5P Multocalor 45	Multocalor 45	Multocalor 45	Multocalor 45	Multocalor 45	Multocalor 70	Multocalor 70	Multocalor 100	Multocalor 100	Multocalor 140	Multocalor 140	Multocalor 300	Multocalor 300	Multocalor 300	Multocalor 300	Multocalor 300	Multocalor 400	Multocalor 500	
CUENOD Природный газ Дизель Комбинированная	NC 12	NC 12	NC 21	C 30	C 30	C 43	C 54	C 60	C 60	C 75	C 75	C 100/C 260	C 120/C 260	C 120/C 260	C 160/C 260	C 210/C 260	C 285/C 260	C 285/C 300	C 285/C 300	C 285/C 330 /C 400	C 430/C 500	C 520	C 620
	NC 12	NC 12	NC 21	C 30	C 30	C 43	C 54	C 54	C 75	C 75	C 75	C 100/C 260	C 100/C 260	C 160/C 260	C 160/C 260	C 210/C 260	C 210/C 260	C 280/C 300	C 330/C 300	C 430/C 400	C 500	C 620	
	NC 12	NC 12	NC 21	C 28	C 28	C 34	C 34	C 75	C 75	C 75	C 75	C 100/C 260	C 120/C 260	C 120/C 260	C 120/C 160 /C 260	C 210/C 260	C 210/C 260	C 285/C 300	C 285/C 500	C 430/	C 620	C 750	
WEISHAUPТ Природный газ Дизель Комбинированная	WG 10	WG 20	WG 20	WG 30	WG 30	WG 40	WG 40	WG 40	G 3	G 5	G 5	G 5	G 5/2D	G 7	G 7	G 7	G 8	G 9	G 9	G 10	G 11	G 50/2A	
	WL 20	WL 20	WL 20	WL 30	WL 30	WL 40	WL 40	WL 40	WL 40	L/RL 3	L/RL 5	L/RL 5	L/RL 7	L/RL 7	L/RL 7	L/RL 7	L/RL 7	L/RL 8	L/RL 9	L/RL 10	RL 11	RL 50/2A	
	WGL 30	WGL 30	WGL 30	WGL 30	WGL 30	WM-GL 10 GL/RGL 3	WM-GL 10 GL/RGL 3	WM-GL 10 GL/RGL 5	WM-GL 10 GL/RGL 5	WM-GL 10 GL/RGL 5	WM-GL 10 GL/RGL 5	WM-GL 10 GL/RGL 5	WM-GL 10 GL/RGL 3	GL/RGL 7	GL/RGL 7	GL/RGL 7	GL/RGL 7	GL/RGL 8	GL/RGL 9	GL/RGL 9	RGL 10	RGL 11	RGL 60/2A

Рекомендуется уточнить у производителя/поставщика горелочного оборудования совместимость горелочного оборудования с моделью котла.

Длина пламенной головы горелки рекомендуется производителем/поставщиком горелочного оборудования в соответствии с техническими характеристиками котла.

Тип горелки, режим работы, комплектация горелки и газовой рампы рекомендуется производителем/поставщиком горелочного оборудования.



*Надежные решения!*

**ЗАВОД ПРОМЫШЛЕННЫХ КОТЛОВ И СПЕЦИАЛЬНОГО ОБОРУДОВАНИЯ ООО «ПИЛК»**

195009, Санкт-Петербург, Свердловская наб. 8 тел.: +7 (812) 921-31-60 сайт: [www.kpgbisan.ru](http://www.kpgbisan.ru)

**МОНТАЖНЫЕ И ТРАНСПОРТНЫЕ ГАБАРИТЫ ВОДОГРЕЙНЫХ КОТЛОВ КПГ (BISAN)  
(Базовая комплектация)**

Модель котла	Монтажные габариты		Транспортные габариты			
	Габариты (д х ш х в), мм	Вес, кг.	Габариты котла, (д х ш х в), мм	Коробка с облицовочными панелями, (д х ш х в), мм	Габариты при погрузке в 2 ряда, (д х ш х в), мм	
КПГ (BISAN)-93	1110 x 790 x 950	250	1110 x 750 x 950	280 x 210 x 800	1110 x 750 x 1800	
КПГ (BISAN)-105	1110 x 790 x 950	270	1110 x 750 x 950		1000 x 100 x 1100	1360 x 750 x 1800
КПГ (BISAN)-150	1360 x 804 x 964	310	1360 x 764 x 964			1405 x 900 x 2010
КПГ (BISAN)-190	1405 x 940 x 1050	460	1405 x 900 x 1050	1000 x 100 x 1350	1655 x 900 x 2010	
КПГ (BISAN)-230	1405 x 940 x 1050	480	1405 x 940 x 1050			
КПГ (BISAN)-290	1655 x 940 x 1050	540	1655 x 900 x 1050	1000 x 100 x 1600	1905 x 900 x 2010	
КПГ (BISAN)-345	1655 x 940 x 1050	550	1655 x 900 x 1050			
КПГ (BISAN)-405	1905 x 940 x 1050	610	1905 x 900 x 1050	870 x 100 x 1100 620 x 80 x 1600	1992 x 1000 x 2340	
КПГ (BISAN)-465	1992 x 1040 x 1220	870	1992 x 1000 x 1220			
КПГ (BISAN)-520	1992 x 1040 x 1220	890	1992 x 1000 x 1220	870 x 100 x 1100 620 x 80 x 1900	2292 x 1000 x 2340	
КПГ (BISAN)-580	2292 x 1040 x 1220	940	2292 x 1000 x 1220			
КПГ (BISAN)-695	2345 x 1240 x 1350	1310	2345 x 1200 x 1350	1000 x 100 x 1350 730 x 80 x 1900	2345 x 1200 x 2600	
КПГ (BISAN)-810	2545 x 1240 x 1350	1380	2545 x 1200 x 1350	730 x 100 x 2100 1000 x 100 x 1350	2545 x 1200 x 2600	
КПГ (BISAN)-930	2545 x 1246 x 1356	1440	2545 x 1206 x 1356			
КПГ (BISAN)-1045	2795 x 1276 x 1386	1620	2795 x 1236 x 1386	730 x 80 x 2350 1000 x 100 x 1350	2795 x 1200 x 2600	
КПГ (BISAN)-1220	2951 x 1380 x 1650	2200	2795 x 1200 x 1350	730 x 80 x 2350 1000 x 100 x 1350	2795 x 1200 x 2600	
КПГ (BISAN)-1450	3201 x 1420 x 1690	2580	<p align="center">КПГ (BISAN) 93 – 4070: Комплектация к котлам упаковывается в топочную камеру; КПГ (BISAN) 810 – 1045: Погрузка в два ряда только при необходимости; КПГ (BISAN) 1220 – 4070: Облицовочные панели установлены на котле.</p>			
КПГ (BISAN)-1860	3245 x 1610 x 1950	3300				
КПГ (BISAN)-2330	3535 x 1666 x 2006	3710				
КПГ (BISAN)-2910	3955 x 1800 x 2150	5280				
КПГ (BISAN)-3490	4255 x 1880 x 2230	5760				
КПГ (BISAN)-4070	4789 x 2058 x 2418	7490				